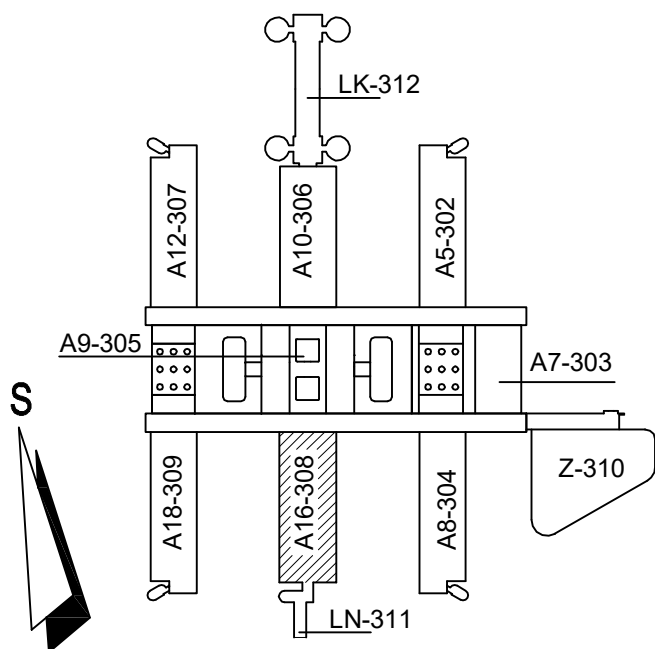





LEGENDA MIŠTOSTI						
Č.M.	ČLJ. MIŠTOSTI	POLOHA KÓD POPIŠ	POVRCH.	OPRAVA	POZNÁMKA	PODHL.
201	CHOZBA	145,26	UNČLEIN	–	–	
202	SCHOŠENKA	11,68	UNČLEIN	–	SKO. LIND. v-100 P1	MIŠTOSTY SV.2800
203	VÝHAI	4,78	–	–	–	–
204	UPRAVNIŠKA	14,58	CHÉM. OOL. ŠTĚNA	KER. OBL. v-2000	POLOHAY FABIEN P2	RASTVOY SV. 2800
205	PŘEGRN KC MIŽI – STUDENT	7,18	KERAMICKÁ DLAŽBA	KER. OBL. v-2400	–	P2 RASTVOY SV. 2400
206	MC MIŽI – STUDENT – MOBLIN – SPŘCHA	5,38	KERAMICKY DLAŽBA	KER. OBL. v-2400	–	P2 RASTVOY SV. 2400
207	NEGRADOŠNO	0,00	–	–	–	–
208	NEGRADOŠNO	0,00	–	–	–	–
209	PŘEGRNKA	21,73	CHÉM. OOL. ŠTĚNA	KER. OBL. v-2000	POLOHAY FABIEN P2	RASTVOY SV. 2800
210	LABORATOR. STUDENT	63,17	CHÉM. OOL. ŠTĚNA	KER. OBL. v-2000	POLOHAY FABIEN P2	RASTVOY SV. 2800
211	LABORATOR. STUDENT	62,28	CHÉM. OOL. ŠTĚNA	KER. OBL. v-2000	POLOHAY FABIEN P2	RASTVOY SV. 2800
213	PUSLUCHNA	67,77	LINDČLEIN	–	SKO. LIND. v-100 P1	MIŠTOSTY SV.2800
214	CHOZBA	56,81	UNČLEIN	–	SKO. LIND. v-100 P1	MIŠTOSTY SV.2800
215	PUSLUCHNA	67,77	LINDČLEIN	–	SKO. LIND. v-100 P1	MIŠTOSTY SV.2800
216	LABORATOR. STUDENT	62,26	CHÉM. OOL. ŠTĚNA	KER. OBL. v-2000	POLOHAY FABIEN P2	RASTVOY SV. 2800
217	UČEŠNA (POČ. ŽOŠENŠ)	45,95	ANTIST.LINDČLEIN	KER. OBL. v-2000	SKO. LIND. v-100 P1	MIŠTOSTY SV.2800
218	PRACOVNA	21,86	UNČLEIN	–	SKO. LIND. v-100 P2	RASTVOY SV. 2800
219	DEMONSTRACI MIŠTOSTI	16,71	CHÉM. OOL. ŠTĚNA	KER. OBL. v-2000	POLOHAY FABIEN P2	RASTVOY SV. 2800
221	PŘEGRN KC ŽENI – STUDENT + OOLŠ	7,17	KERAMICKÁ DLAŽBA	KER. OBL. v-2400	–	P2 RASTVOY SV. 2400
222	MC ŽENI – STUDENT – MOBLIN – SPŘCHA	5,38	KERAMICKÁ DLAŽBA	KER. OBL. v-2400	–	P2 RASTVOY SV. 2400
223	NEGRADOŠNO	0,00	–	–	–	–
224	NEGRADOŠNO	0,00	–	–	–	–
225	SKALO	14,76	LINDČLEIN	–	SKO. LIND. v-100 P2	RASTVOY SV. 2800
226	SATNA	35,00	LINDČLEIN	–	SKO. LIND. v-100 P2	RASTVOY SV. 2800
227	SATNA	35,00	LINDČLEIN	–	SKO. LIND. v-100 P2	RASTVOY SV. 2800
228	NEGRADOŠNO	0,00	–	–	–	–
229	MC MIŽI – STUDENT – MOBLIN – SPŘCHA	5,38	KERAMICKÁ DLAŽBA	KER. OBL. v-2400	–	P2 RASTVOY SV. 2400
230	MC ŽENI – STUDENT + OOLŠ	4,84	KERAMICKÁ DLAŽBA	KER. OBL. v-2000	–	P2 RASTVOY SV. 2400

[illegible]

±0,000=281,70 (PODLAHA 1.NP PAVILONŮ)

HLAVNÍ INŽENÝR PROJEKTU COPOVÉDNÝ PROJEKTANT		Roman Sedláč		
VÝKRAJOVAČ		Ing. Petr Esler		
KONTROLA		Roman Sedláč		
INVESTOR		MASARYKOVA UNIVERZITA		
MÍSTO STAVBY		UKB - Kamenná 5, Brno - Bosonovice		
NÁZEV KANCEL.		ZAK.ČÍSLO:		64-0-6110
UKB – rekonstrukce kamerového systému a zabezpečení vstupu		STUPEŇ PR:		DVZ
		DATUM:		09/2018
		FORMÁT:		16 x A4
		KOPIE:		
OBJEKT:		SOUBOR:		
Pavilion A16				
NÁZEV: Sběrnoproudě zařízení		MĚŘENÍ:		
ČÍSLO VÝKRESU:		ČÍSLO PŘÍLOHY:		
PŮDORYS 2.NP - EZS, EKV, CCTV		1:50		003